

Aan: College Gemeente Alphen aan den Rijn  
Ter attentie van Wethouder R. Breeuwsma  
Postbus 13  
2400 AA Alphen aan den Rijn  
Betreft: Aansluiting N207 Zuid aan de Hoogeveenseweg  
Datum: 27 maart 2024



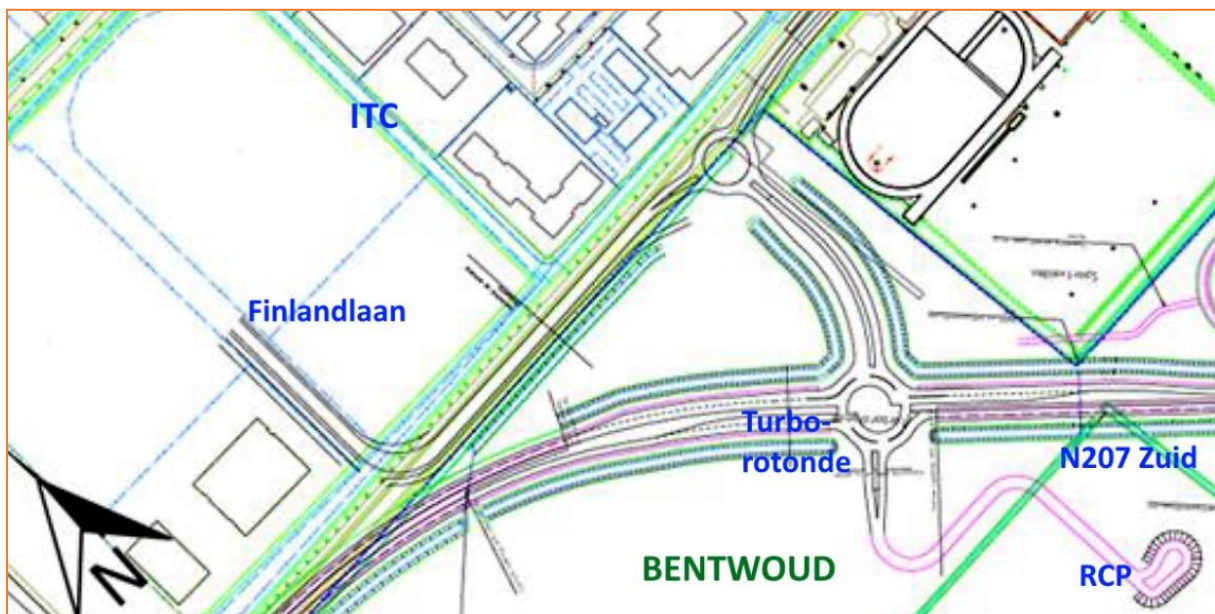
Geachte heer Breeuwsma, beste Relus,

Geen nieuws, maar we herhalen het toch: de Vrienden van het Bentwoud verzetten zich tegen de N207 Zuid omdat nut en noodzaak nooit is aangetoond. De 70 miljoen euro die hiervoor is weggelegd, kunnen zinvoller gebruikt worden.

Maar als die weg er onverhoopt toch komt, dan met de best mogelijke inpassing. Daarop hebben we nog eens verkeerskundig gestudeerd voor wat betreft de aansluiting van N207 Zuid aan de Hoogeveenseweg. We kregen nieuwe inzichten, uitmondend in een alternatief dat we met deze brief aan u voorleggen, en waarover we heel graag met u willen komen praten.

### **PIP N207 Zuid biedt complexe aansluiting van N207 Zuid aan de Hoogeveenseweg.**

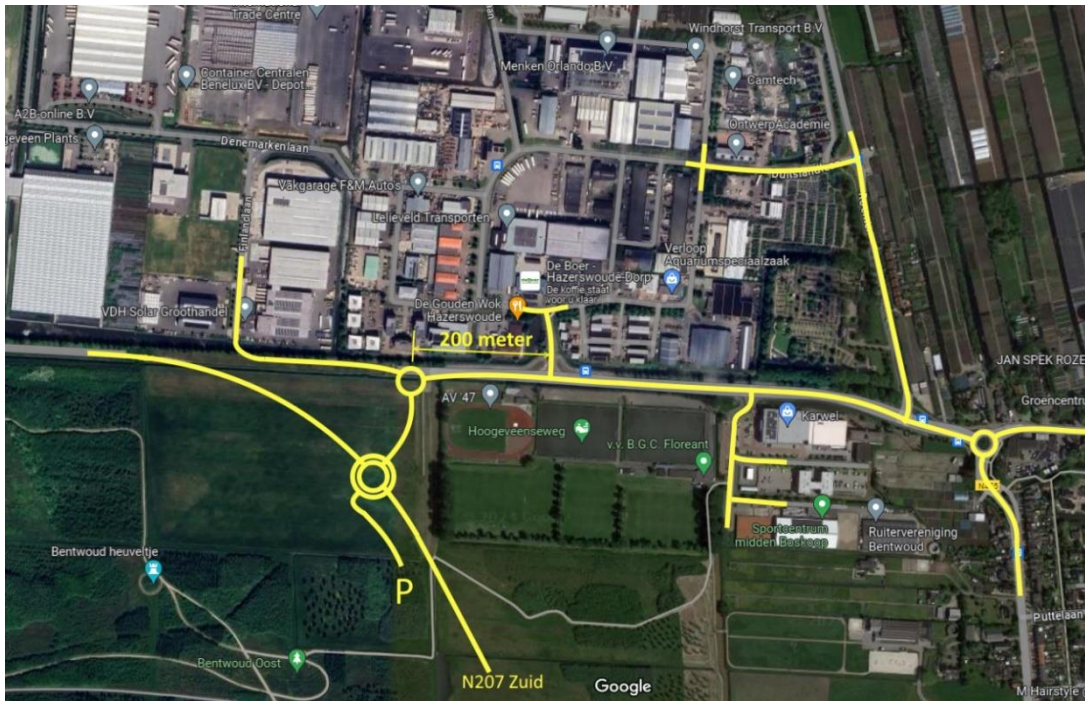
Het PIP stelt twee rotondes voor, vlak achter elkaar, zie tekening. Dit merkwaardige en complexe plan wordt veroorzaakt doordat de nu nog doodlopende Finlandlaan met een vreemde omrij-kronkel en een extra rotonde wordt aangesloten aan de N207 Zuid.



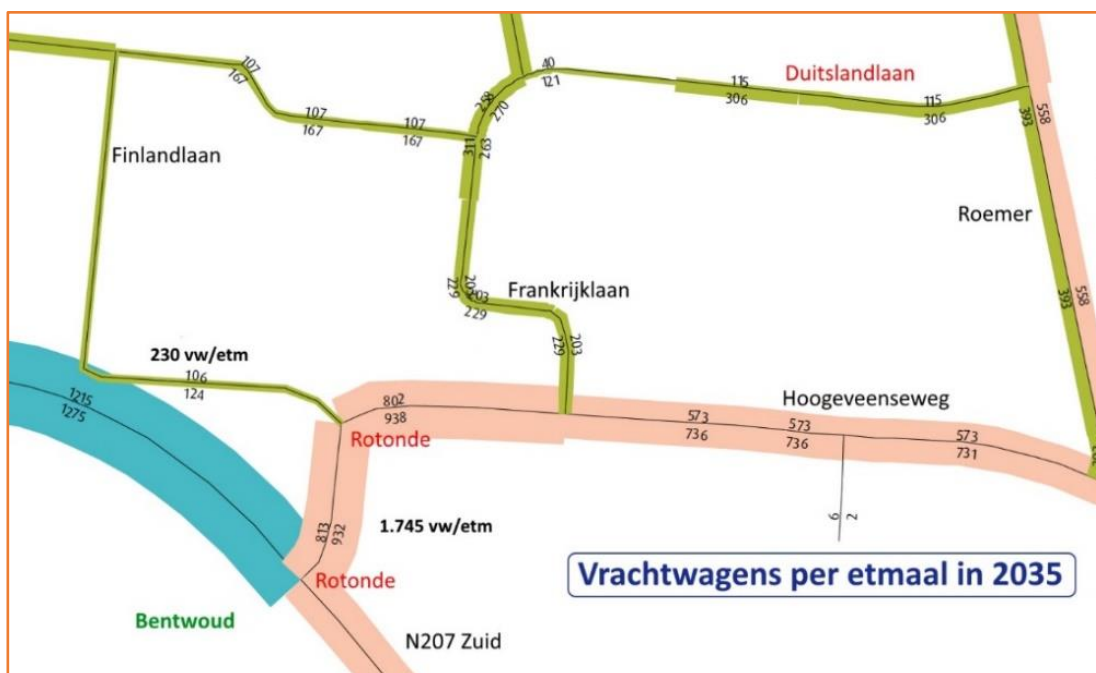
## Aansluiting Finlandlaan nodig?

Wij vragen ons af wat het nut is van het aansluiten van de Finlandlaan, want:

**1<sup>e</sup>** Waarom is er naast de bestaande aansluiting ITC via Frankrijklaan/Engelandlaan op slechts **200 meter** afstand een aansluiting via Finlandlaan nodig? Zie afbeelding.



**2<sup>e</sup>** Uit cijfers van de Provincie blijken in 2035 slechts 230 vrachtwagens per etmaal deze route te kiezen, terwijl 1.745 vrachtwagens worden geconfronteerd met een extra rotonde. De verhouding tussen de motorvoertuigen per etmaal blijkt nog dramatischer: 1.508 versus 11.709 voertuigen! Zie afbeelding.

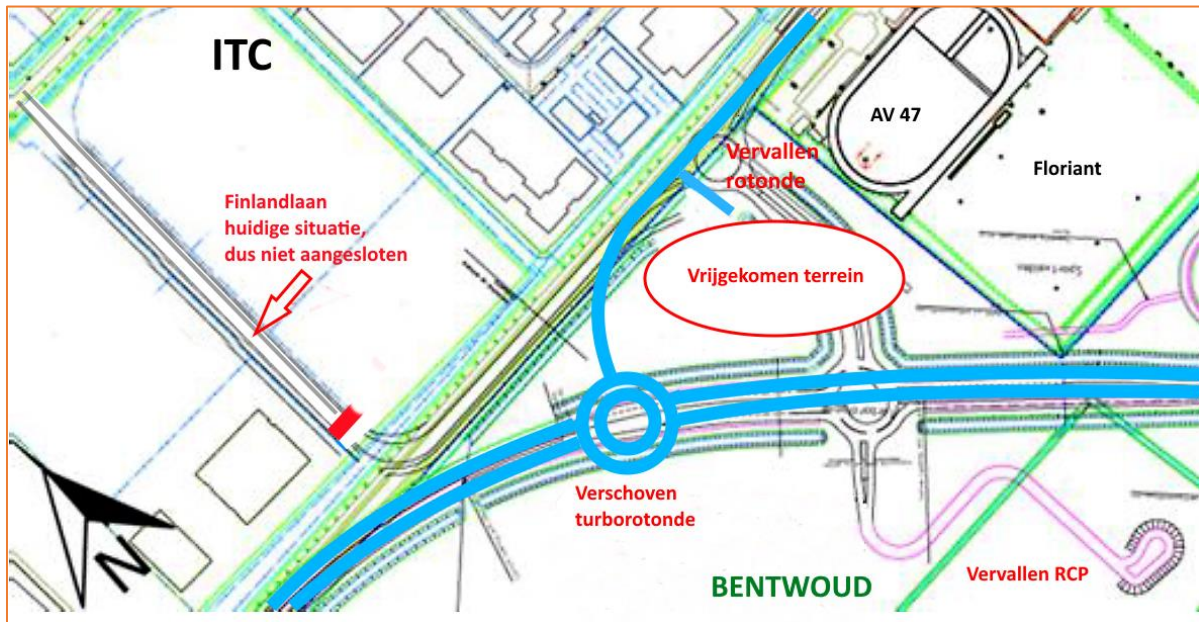




## Ontsluiting ITC verder westwaarts ligt veel meer voor de hand.

Gegeven deze analyse is het nut van de in de PIP voorgestelde constructie zeer twijfelachtig. Waarom zou je een beperkt aantal voertuigen faciliteren ten opzichte van veel hogere aantallen die daardoor een extra rotonde moeten nemen? En dat terwijl er op 200 meter een ontsluiting bestaat.

Aangezien ITC westwaarts gaat uitbreiden ligt het veel meer voor de hand de aansluiting Finlandlaan te doen vervallen en via de (verlengde) Denemarkenlaan een aansluiting met de Hoogeveenseweg via of nabij de Middelweg te maken.



Wanneer de Finlandlaan niet aangesloten wordt, kan de kleinere rotonde vervallen en kan de turborotonde opschuiven richting Hoogeveenseweg waardoor een aanzienlijk logischer, rustiger en dus veiliger verkeersbeeld zal ontstaan. Zie schets.

## Ruimte voor alternatieve invulling

Een gerelateerde zaak is RCP-Oost (Recreatie Concentratie Punt bij Boskoop), zoals dit in het PIP is aangegeven. Onze vereniging heeft grote bezwaren tegen deze locatie ten westen van de N207 Zuid, omdat daarmee weer een stukje Bentwoud wordt opgeofferd, een sociaal onveilige plek wordt gecreëerd en de geluidswal aan de Bentwoudzijde niet kan worden gesloten. Voor dit standpunt vonden we begrip bij uw gemeenteraad en bij u. De provincie volhardt vooralsnog in haar RCP-standpunt.

Met ons voorstel ontstaat een aanzienlijke ruimte die voor andere doelen kan worden gebruikt zoals de achteruitgang van atletiekbaan, parkeergelegenheid voor het Bentwoud of – als dat al moet - een eventueel RCP. Wij worden in ons alternatief gesteund door atletiekvereniging AV 47.

Graag zijn wij bereid een en ander mondeling toe te lichten.

Met vriendelijke groet

Namens de vereniging Vrienden van het Bentwoud,

A handwritten signature in black ink, consisting of a large, stylized initial 'S' followed by a horizontal line that ends in a small hook.

Siep Eilander  
Voorzitter

CC:

- Gemeenteraad Alphen aan den Rijn
- AV 47
- Gebruikersplatform Bentwoud
- Projectgroep N207 Zuid